

Bauvorhaben koordinieren und Synergien nutzen

Die kartenbasierte Koordinationslösung von GRINTEC



**Coordinating construction
projects and using synergies**

The map-based coordination
solution from GRINTEC

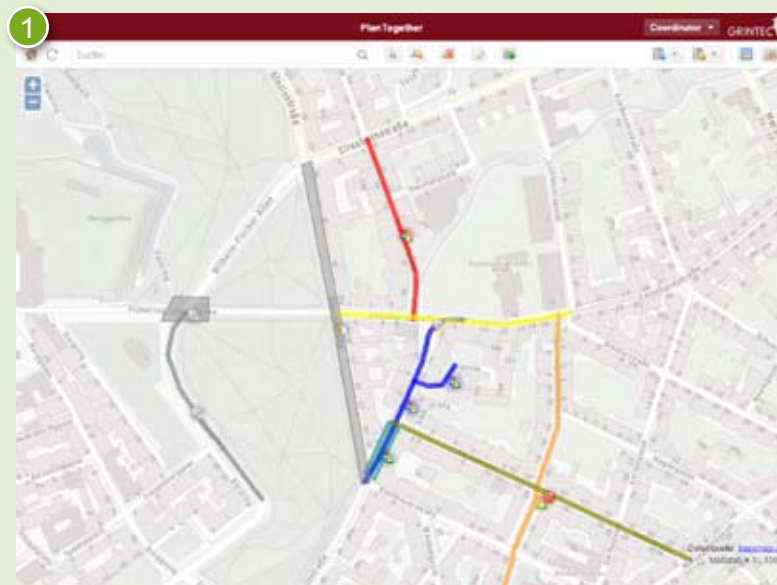


Impressum / Imprint
GRINTEC GmbH
Anzengrubergergasse 6
8010 Graz
AUSTRIA
Tel.: +43 (316) 38 37 06 - 0
office@grintec.com
www.grintec.com



Efficiently coordinate construction projects

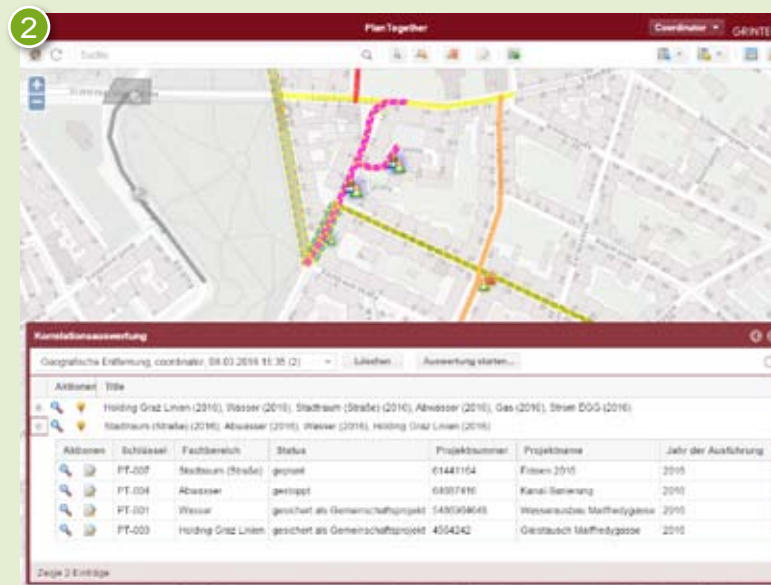
With PlanTogether, the map gives you a clear overview of planned construction projects in a particular area and at a particular time. Plannings from different trades are combined centrally, any need for coordination is determined and is made accessible to all involved parties. Regular evaluations can be undertaken automatically at predefined times, and the results sent to the relevant people by email.



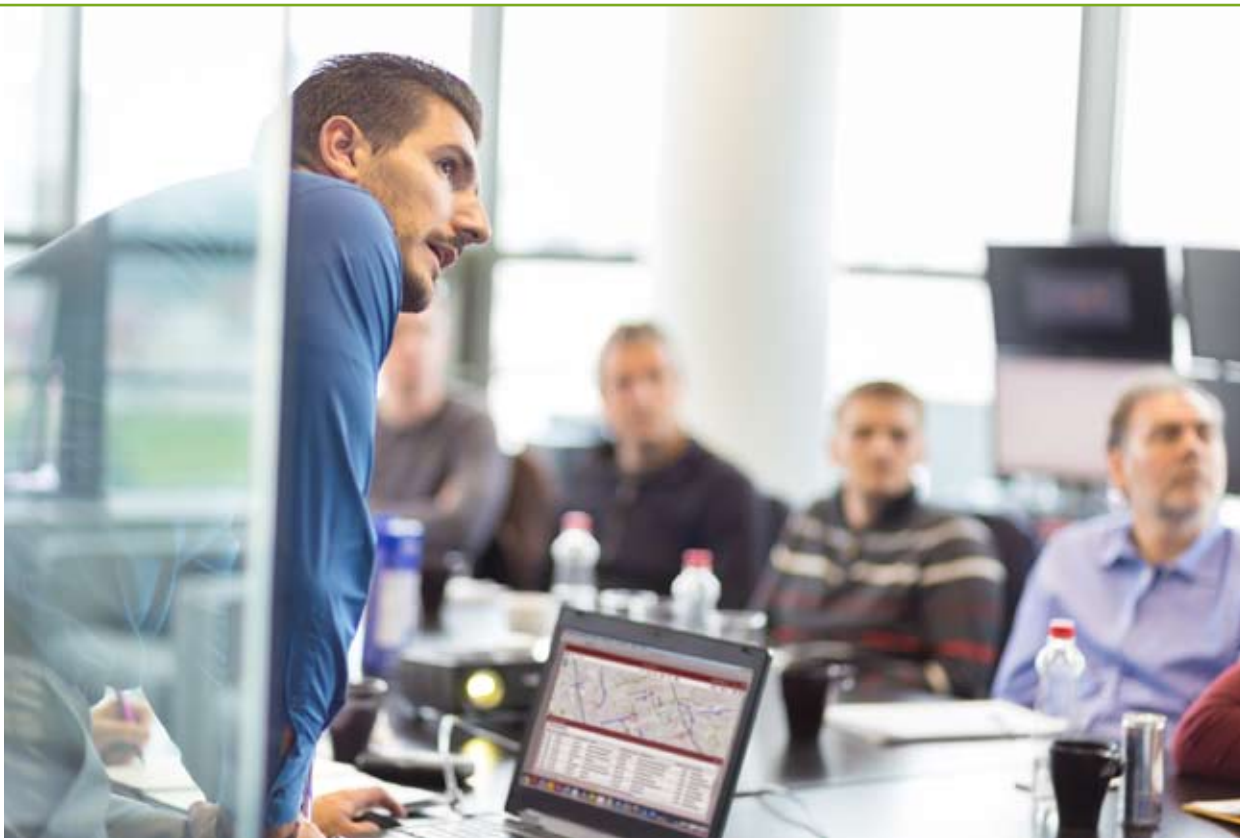
- 1 Plannings from different trades on one map
- 2 Clear analysis results

Bauvorhaben effizient koordinieren

Mit PlanTogether sehen Sie auf der Karte übersichtlich alles, was in einem bestimmten Gebiet, in einem bestimmten Zeitraum an Bauvorhaben geplant ist. Planungen aus verschiedenen Sparten werden zentral zusammengefasst, eventueller Koordinationsbedarf festgestellt und für alle Beteiligten zugänglich gemacht. Regelmäßige Auswertungen können zu vordefinierten Zeitpunkten automatisch durchgeführt und die Ergebnisse mittels E-Mails an die betroffenen Sachbearbeiter zugestellt werden.



- 1 Planungen aus verschiedenen Sparten auf einer Karte
- 2 Übersichtliches Analyseergebnis

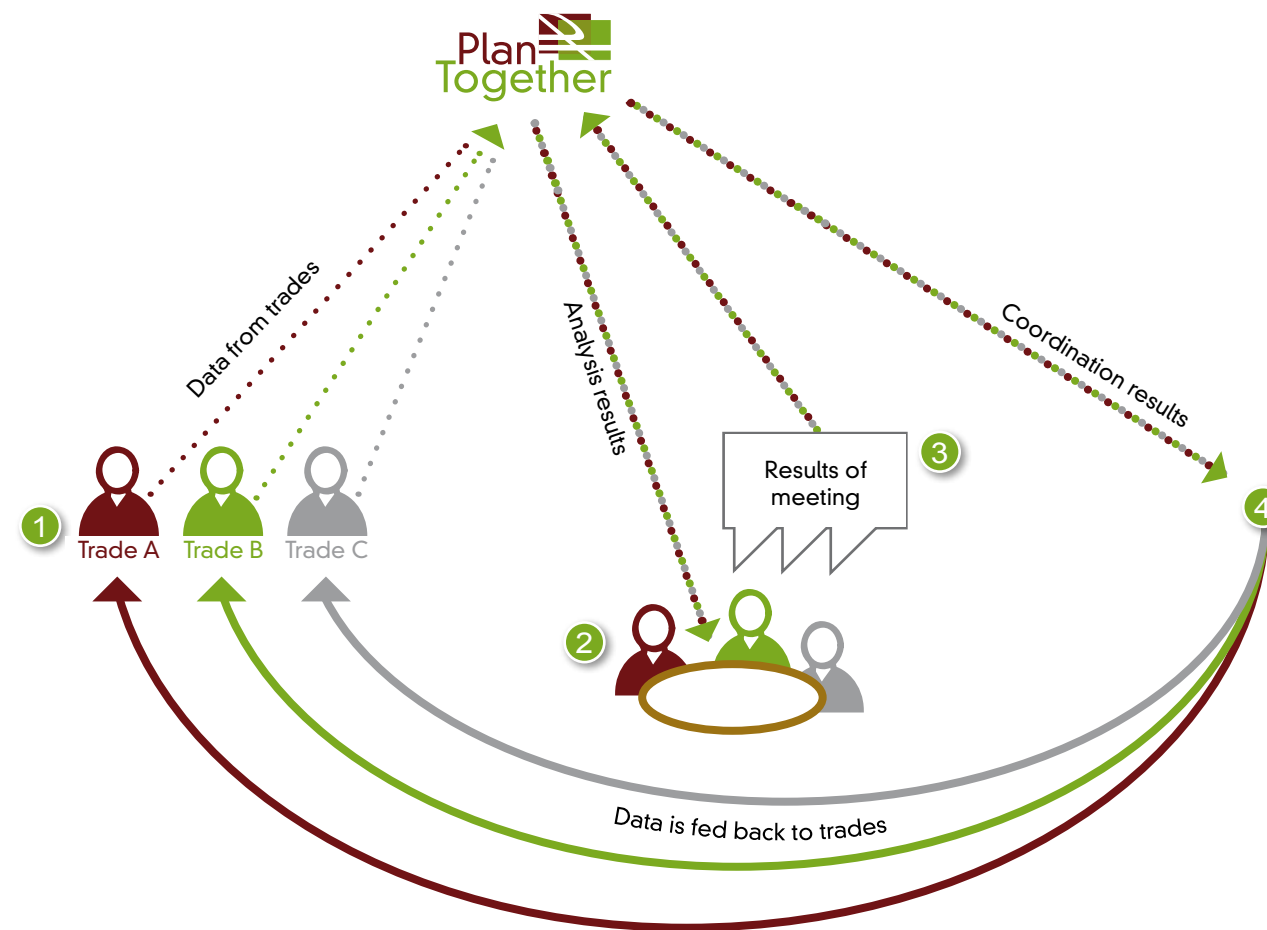


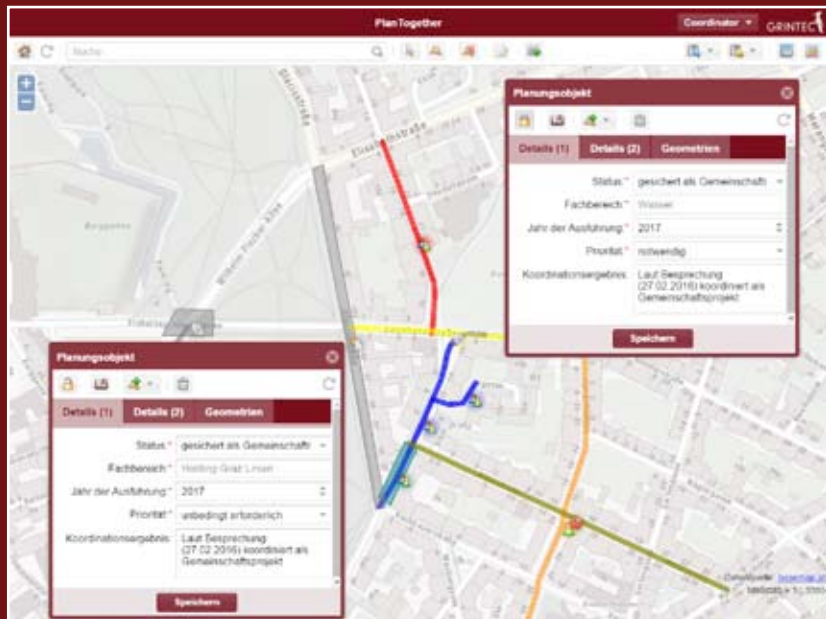
The geographical information platform

PlanTogether makes the coordination process transparent. Information from meetings and agreements is recorded in PlanTogether, thus being made available to all. A role-based access concept ensures that reading and writing access rights can be individually defined.

Die geographische Informationsdrehscheibe

PlanTogether macht den Koordinierungsprozess transparent. Bei Besprechungen gewonnene Erkenntnisse und getroffene Vereinbarungen werden in PlanTogether festgehalten und sind so allgemein verfügbar. Ein rollenbasiertes Berechtigungskonzept sorgt dafür, dass lesende und schreibende Zugriffsrechte individuell definiert werden können.



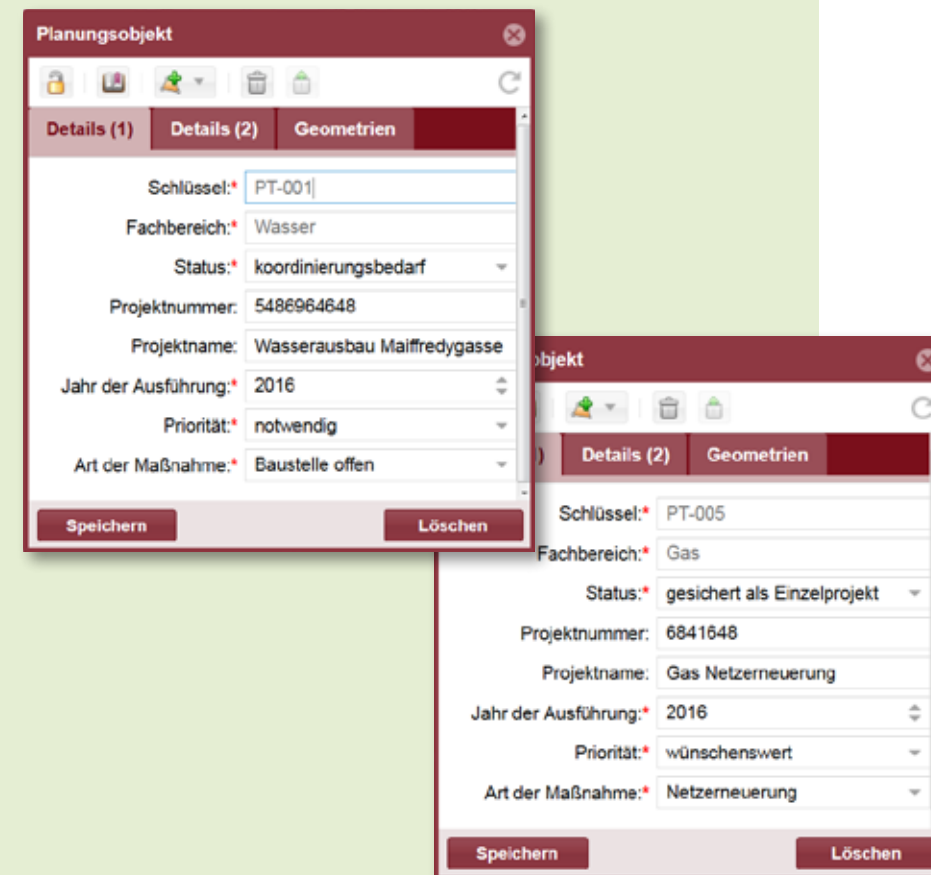


First the overview – then the details

Simply click on the construction projects shown to retrieve detailed information. Changes to these objects will be saved automatically by the system and can be seen in their temporal context by calling up the history of changes. New objects with attributes can be looked up directly in the application.

Erst der Überblick – dann die Details

Durch einfaches Klicken auf dargestellte Bauvorhaben werden Detailinformationen aufgerufen. Veränderungen an diesen Objekten werden vom System automatisch gespeichert und können durch Aufruf der Änderungshistorie in ihrem zeitlichen Kontext nachvollzogen werden. Das Erfassen von neuen Objekten mit Attributen ist direkt in der Anwendung möglich.



Using synergies and avoiding conflicts

Spatial and temporal overlaps can be analysed using PlanTogether, making it possible for different trades to coordinate medium and long term planning of construction projects.

Why PlanTogether?

- Coordination meetings can be managed efficiently
- Construction projects are visualised clearly and simply
- Synergy potential is revealed
- Costs can be shared by planning ahead

Synergien nutzen und Konflikte vermeiden

Raum-zeitliche Überschneidungen können mit PlanTogether analysiert werden und ermöglichen ein spartenübergreifendes Koordinieren von mittel- und langfristig geplanten Bauvorhaben.

Warum PlanTogether?

- Effizientes Gestalten von Koordinationsbesprechungen
- Klare und einheitliche Sicht auf Bauvorhaben
- Aufzeigen sämtlicher Synergiepotenziale
- Kostenteilung durch vorausschauende Planung



Success with PlanTogether

Dr Gerhard Egger, director of the investment department at Holding Graz, on PlanTogether:

“The geographical visualisation of all planned construction projects on the city map keeps all involved parties up-to-date with planned activities. I imagine that other city departments, such as the department for the development of green spaces or the department for barrier-free building, could also benefit from PlanTogether in the future. It is quick and easy to access the information, which is depicted clearly. This makes it easier to recognise not only conflicts but also possibilities for cooperation. PlanTogether has improved the coordination of construction sites, making it easier to understand for all parties.”



PlanTogether erfolgreich im Einsatz

Dr. Gerhard Egger, Leiter der Stabstelle Investitionssteuerung bei der Holding Graz, über PlanTogether:

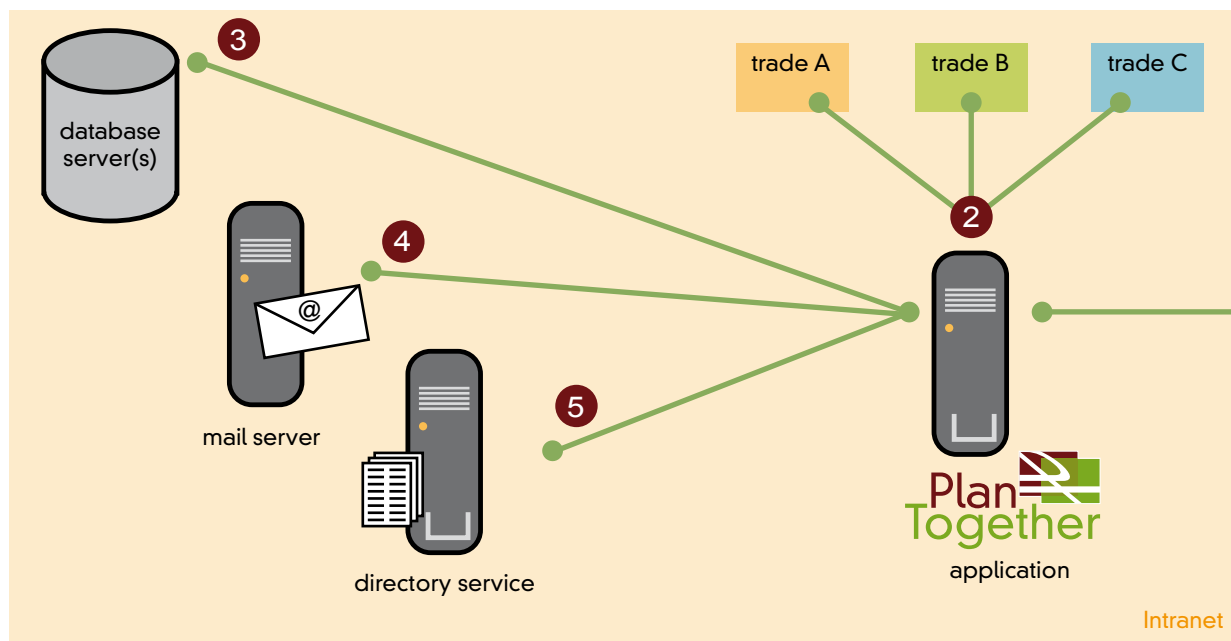
„Mittels der geographischen Visualisierung aller geplanten Bauvorhaben am Stadtplan haben alle Beteiligten gemeinsam einen stets aktuellen Wissensstand über die geplanten Tätigkeiten. Ich könnte mir vorstellen, dass auch andere städtische Abteilungen, wie zum Beispiel die Grünraumentwicklung oder das Referat für behindertengerechtes Bauen, in Zukunft von PlanTogether profitieren. Die Informationen sind schnell und leicht zugänglich und werden übersichtlich dargestellt. So lassen sich nicht nur Konflikte sondern auch Kooperationsmöglichkeiten einfacher erkennen. PlanTogether hat die Koordination der Baustellen wesentlich verbessert und für alle Beteiligten leichter nachvollziehbar gemacht.“





Technical requirements and properties

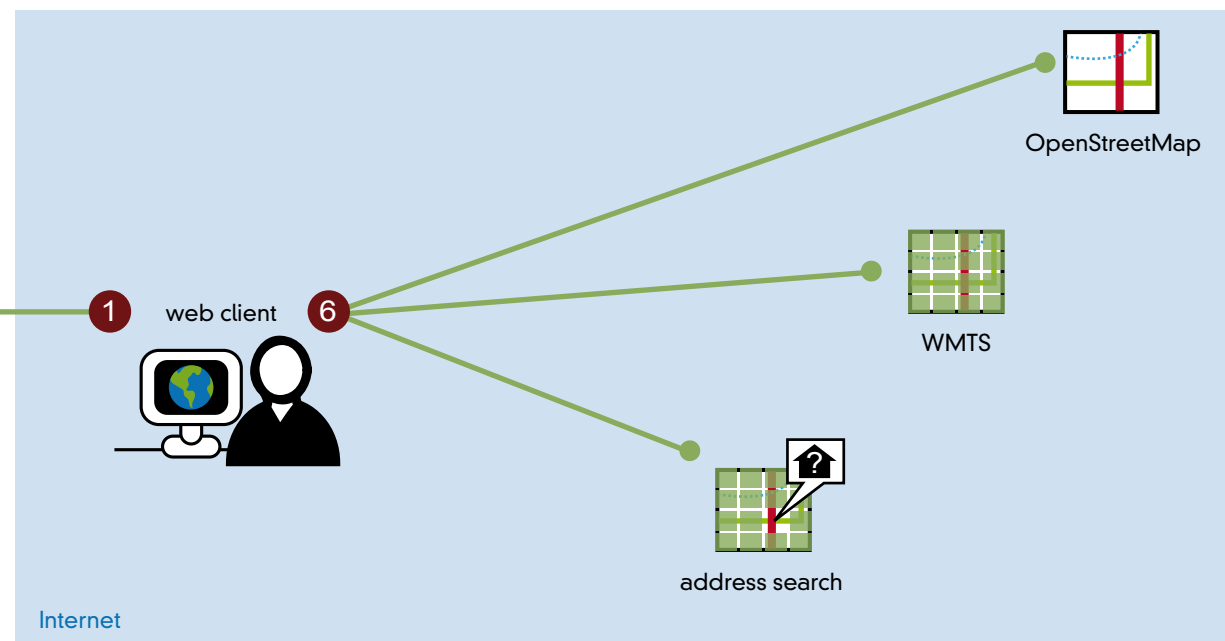
- 1 The client accesses the web application PlanTogether (Windows/Linux server with Tomcat and Java) via HTTPS.
- 2 The planning data is imported and exported using the data interface (predefined CSV or shape format).
- 3 Planning objects and other data relevant to the application are administered and saved in the database.
- 4 A mail server sends the notifications.
- 5 A directory service such as LDAP can be connected and used for authorisation (optional).
- 6 The web client has access to various background maps and to the address search function via the internet.



13

Technische Anforderungen und Eigenschaften

- 1 Der Client erreicht die Webanwendung PlanTogether (Windows/Linux-Server mit Tomcat und Java) über HTTPS.
- 2 Die Planungsdaten werden über die Datei-Schnittstelle (vordefiniertes CSV- oder Shape-Format) importiert bzw. exportiert.
- 3 In der Datenbank werden Planungsobjekte und andere anwendungsrelevante Daten verwaltet und gespeichert.
- 4 Ein Mailserver verschickt die Benachrichtigungen.
- 5 Optional kann für die Autorisierung ein Verzeichnisdienst, wie zum Beispiel LDAP, angebunden und verwendet werden.
- 6 Über das Internet hat der Web-Client Zugriff auf verschiedene Hintergrundkarten sowie auf die Adresssuche.



14

GRINTEC ist führender Anbieter von geographischen Informationssystemen und Workforce Management Systemen für die Energie- und Wasserwirtschaft sowie für die Telekommunikations- und Infrastrukturbranche. Wir setzen auf weltweit bewährte Systeme mit vielen Anpassungsmöglichkeiten und liefern alltagstaugliche Lösungen für die vielfältigen Anforderungen unserer Kunden. Von der Projektierung bis zur laufenden Systembetreuung bieten wir alles aus einer Hand an.



GRINTEC is a leading provider of Geographic Information Systems and Workforce Management Systems for utilities. We rely on systems that work successfully all over the world and offer many possibilities of customization. Furthermore, these systems offer suitable solutions for the numerous challenges that our customers have to face in everyday business. Based on these systems we provide all the software engineering services needed – from software design to continuous system support.



GRINTEC 
GESELLSCHAFT FÜR GRAPHISCHE
INFORMATIONSTECHNOLOGIE MBH

GRINTEC GmbH
Anzengrubergasse 6
8010 Graz
AUSTRIA
Tel.: +43 (316) 38 37 06 - 0
office@grintec.com
www.grintec.com

Bildnachweis: Basemap.at, GRINTEC, kasto/Fotolia.com
Grafik: www.heldenderarbeit.at